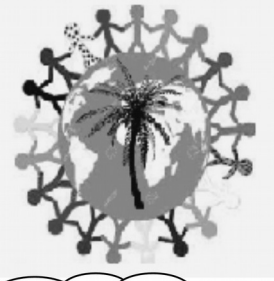
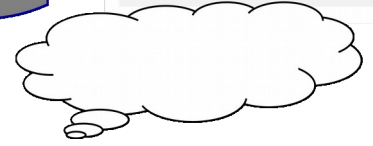


RIDEF 2016 n°2



20 juillet 2016



• Mise en place des ateliers longs

Avant la présentation des ateliers, il y avait quelques messages.

Il est important que les seaux dans les douches soient toujours remplis, pour gérer les coupures d'eau.

On a aussi lu une lettre de la présidente de l'EPI (l'Association Enseignement Public & Informatique en France) qui nous souhaitait une bonne RIDEF.

Puis les 13 ateliers longs ont été brièvement présentés. On peut trouver tous les détails dans les livrets des ateliers.

Dans cette RIDEF on a introduit un nouveau concept, celle du groupe de base. L'idée est d'améliorer les échanges entre les participants des atelier longs. Pour ça, les participants seront mélangé dans 7 groupes composées de participants de chaque atelier long.

Finalement, les ridéfiens se sont répartis dans les salles d'activités pour demander des informations complémentaires et finalement choisir son atelier pour la semaine. Les ateliers ont alors débutés doucement avant d'aller manger.

L'après-midi, c'était au tour des ateliers courts de démarrer. Chacun a pu s'inscrire dans l'atelier de son choix parmi une dizaine de propositions.



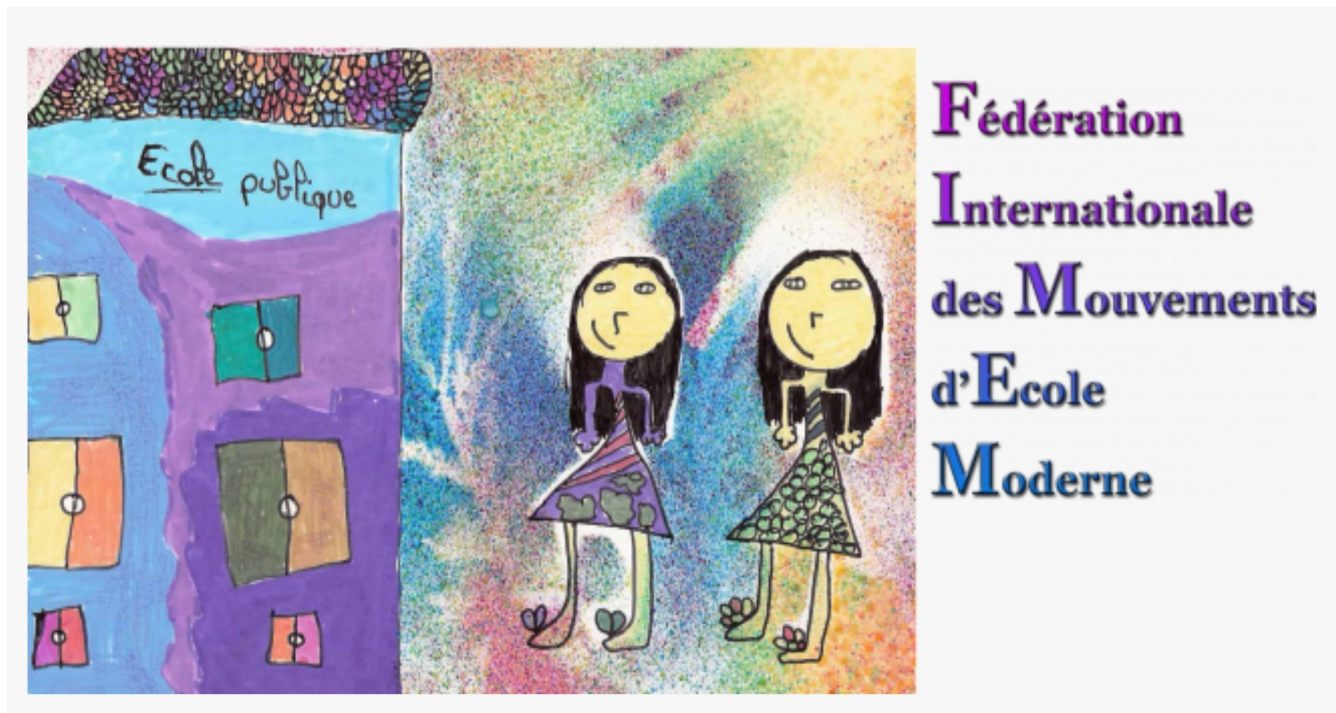
La FIMEM : Fédération Internationale des Mouvements d'Ecole Moderne

Elle est composée de 23 pays qui se répartissent sur 4 continents : Europe, Asie, Afrique, Amérique.

Son objectif est de développer la coopération internationale afin de consolider la pratique de la pédagogie Freinet sur tous les continents.

La FIMEM est gérée par un Comité d'Administration (CA) qui applique les décisions prises en Assemblée Générale (AG). Le CA aussi prépare des propositions pour l'Assemblée Générale.

Les membres du CA sont proposés par les mouvements nationaux de chaque pays et sont élus par l'Assemblée Générale pour 4 ans, renouvelable 2 ans. Ensuite, le poste est vacant.



Le CA a pour objectif de promouvoir la Pédagogie Freinet, d'assurer les relations entre les mouvements nationaux, de se positionner à toute occasion pour la défense des droits de l'enfant et de gérer les fonds (qui viennent uniquement des cotisations).

Le CA se rencontre une fois par an : 3 jours avant et 3 jours après la RIDEF ou une semaine les années sans RIDEF. Ils expérimentent des moyens de travailler ensemble autrement parce que les déplacements intercontinentaux sont trop coûteux.

La FIMEM permet de reconnaître une existence internationale aux mouvements membres. Elle facilite la coopération entre les mouvements nationaux. Le résultat le plus concrète du FIMEM est l'organisation bi-annuelle de la RIDEF.

Les Togolais au top de l'organisation !

Dès la fin du petit déjeuner, la délégation togolaise s'est réunie, équipés de leur livret de description des ateliers longs. Ils se sont organisés pour se répartir sur tous les ateliers longs.

Chaque groupe fera un compte rendu de l'atelier auquel il a participé et ils mettront tout ça en commun à la fin de la RIDEF. Ainsi, chaque Togolais aura un compte-rendu de tous les ateliers longs qui se sont déroulés durant cette RIDEF.

Bien vu !



L'Assemblée Générale

Cette semaine, la FIMEM tient son assemblée générale à l'ENI de Dogbo lors de la 31ème RIDEF.

Lors de l'AG, chaque pays a, selon le nombre de membres de son pays, un, deux ou trois représentants qui votent. Que les représentants qui sont en effet présent à la RIDEF peuvent voter. Des discussions sont menées afin d'échanger avant de prendre des décisions. Ces sujets de discussion sont envoyés à l'avance dans chaque mouvement national pour être débattus avant l'AG.

Les dossiers sont nombreux. Les traductions prennent du temps.

L'AG de cette année se déroulera en trois temps :

- AG1 : mercredi 20 après-midi → Les sujets de discussions sont expliqués, explicités. Des informations complémentaires sont données.

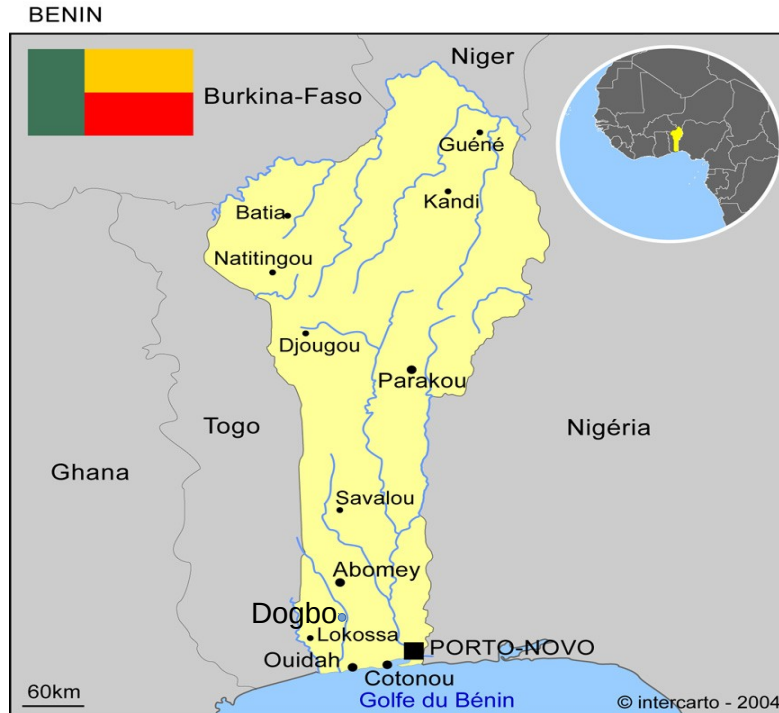
-AG2 : samedi 23 après-midi → Les ridéfiens se réunissent par groupe de langues pour débattre de manière plus affinée.

-AG3 : mardi 26 après-midi → Les conclusions des groupes de langues sont présentées et les décisions sont votées.

Les sujets recourants chaque AG sont l'élection des membres du CA, l'adhésion de nouveaux mouvements, le lieu de la RIDEF dans 4 années, le rapport moral et le rapport financier. En plus il y a des sujets proposés par le CA ou par un mouvement.

Tous les ridéfiens peuvent assister et participer aux discussions. Seuls les délégués de chaque pays peuvent voter. Il y aura une trentaine de délégués cette semaine.

Dogbo, ville du Bénin



Le Bénin

Superficie : 114 763 km²

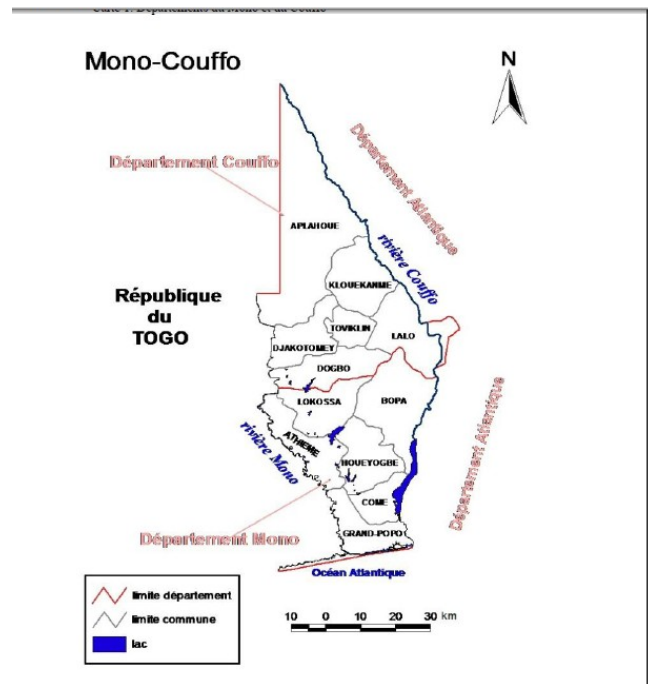
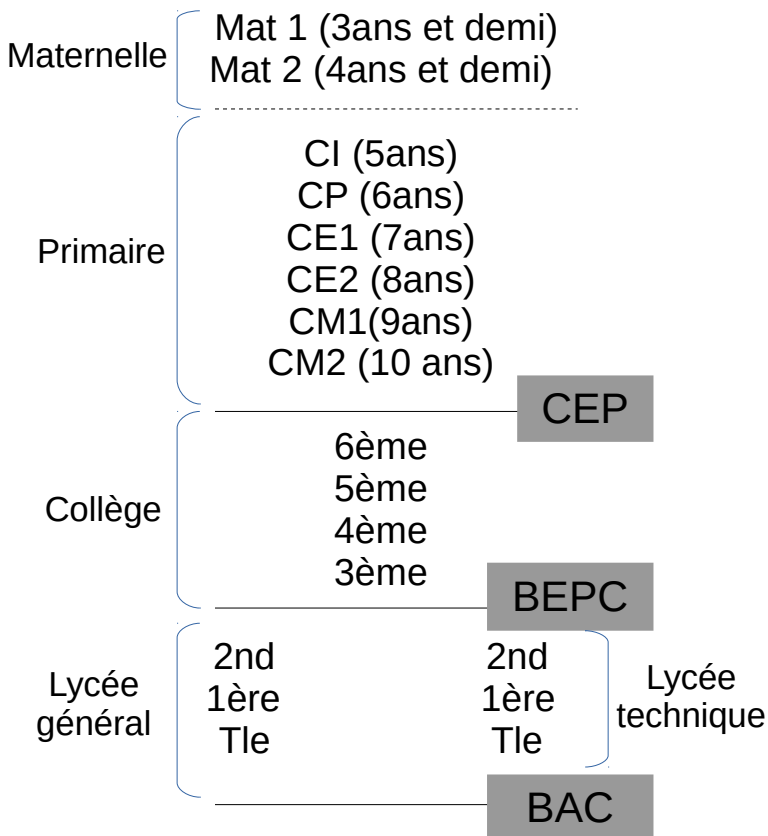
Habitants : 10 448 647 hab. en 2015

Capitale : Porto-Novo

Monnaie : Franc CFA

Indépendance depuis le 1^{er} août 1960.

Le système éducatif béninois



Dogbo

Superficie : 475 km²

Habitants : 101 870 en 2013

Fait partie du département de Couffo.

Voisin du Togo.